



Manômetros - Série M

M					-					-				
Modelo	Diâmetro (mm/pol.)		Glicerina		Escala (Bar/PSI)		Rosca		Posição da Rosca					
	41	41mm (1.5")	---	Sem glicerina	02	2 (30 PSI)	01	1/8"	---	Horizontal				
	63	63mm (2.5")	G	Com glicerina	04	4 (60 PSI)	02	1/4"	V	Vertical				
	100	100mm (4")			08	8 (120 PSI)	04	1/2"						
					10	10 (150 PSI)								
					200	200 (3000 PSI)								
					400	400 (6000 PSI)								



Vertical



Horizontal



Obs¹: Para rosca vertical, o manômetro deve ter no mín. Ø63mm.

Obs²: Manômetro com glicerina, deve ter no mín. Ø63mm.

M41-08-01

Exemplo: M100G-200-04V

M25-10-16

Características Técnicas

Material da caixa	Aço Carbono; Inox (com glicerina)
Material interno	Latão
Material do visor	Policarbonato
Escala padrões	2 (30 PSI), 4 (60 PSI), 8 (120 PSI), 10 (150 PSI), 200 (300 PSI);*
Roscas	1/8" NPT; 1/4" NPT; 1/2" NPT
Posição da rosca	Horizontal; Vertical

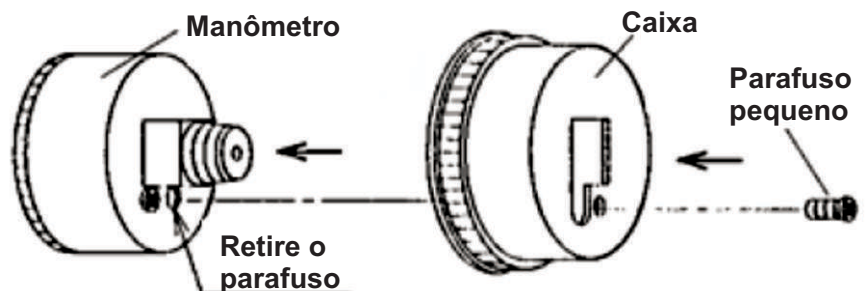
*Consulte-nos para outras escalas.

Acessórios - Suporte para Painél

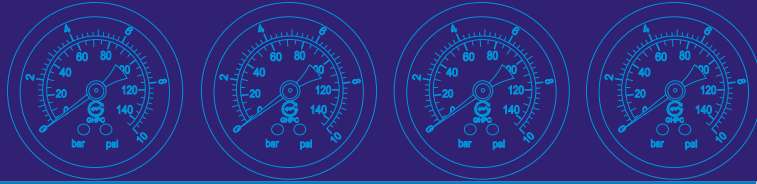


Código: SUP-41

Procedimento para montar o suporte de montagem de painel



*Usado somente em manômetro com Ø41mm (1.5").



Acessórios - Mini selo sanitário - Série MS

MS -
Modelo

--	--	--

Material do Corpo		Rosca	
C	Aço Carbono 1020	01	1/8"
S	Inox 304	02	1/4"
SS	Inox 316	04	1/2"
T	Teflon		



**Exemplo: MS-S02
MS-C04
MS-SS01**

Exemplo:

