

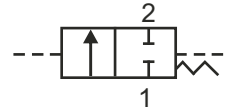
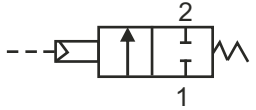
# Válvula Angular de Simples ou Dupla Ação - Série VPY2



**VPY2** -

Modelo

Rosca		Ação	
15	1/2"	---	Simples
20	3/4"	D	Dupla
25	1"		
40	1.1/2"		
50	2"		
65	2.1/2"		
80	3"		



Exemplo: VPY2-25  
VPY2-20D

## Características Técnicas

Rosca	1/2"	3/4"	1"	1.1/2"	2"	2.1/2"	3"
Fluido	Ar, Óleos a alta temperatura, solventes, fluidos de silicone, GLP, GNV, lubrificantes à base de Di-Ester, Oxigênio e vapor (180°C).						
Pressão de máx. de trabalho (Bar)	16						
Pressão de abertura (Bar)	3 ~ 8 (depende da pressão de entrada)						
Temp. de trabalho (°C)	-10 ~ +200						
Viscosidade (mm <sup>2</sup> /s)	Máx. 600						
Material do corpo	Aço Inox SS316						
Material do atuador	Aço Inox SS316						
Vedação	Teflon (PTFE) e Elastômero de Fluorcarbono (Viton)						
Vazão (m <sup>3</sup> /h)*	4.7	9.5	18.1	32.9	52.8	82.6	126.7

\*Pressão 16 bar.

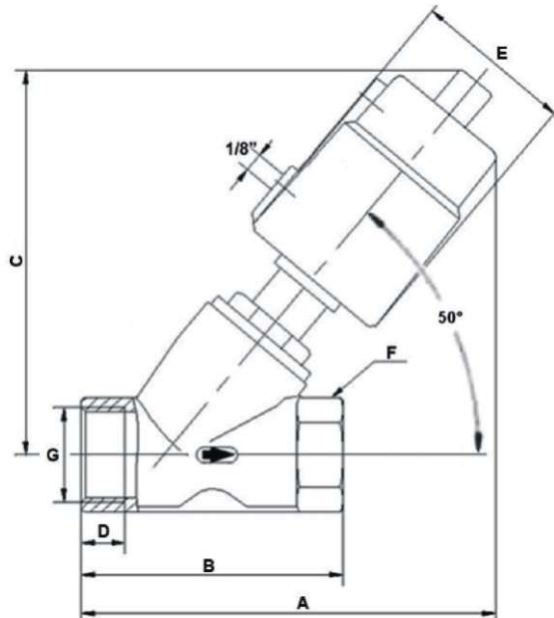
## Kit de Reparo

**KR - VPY -**

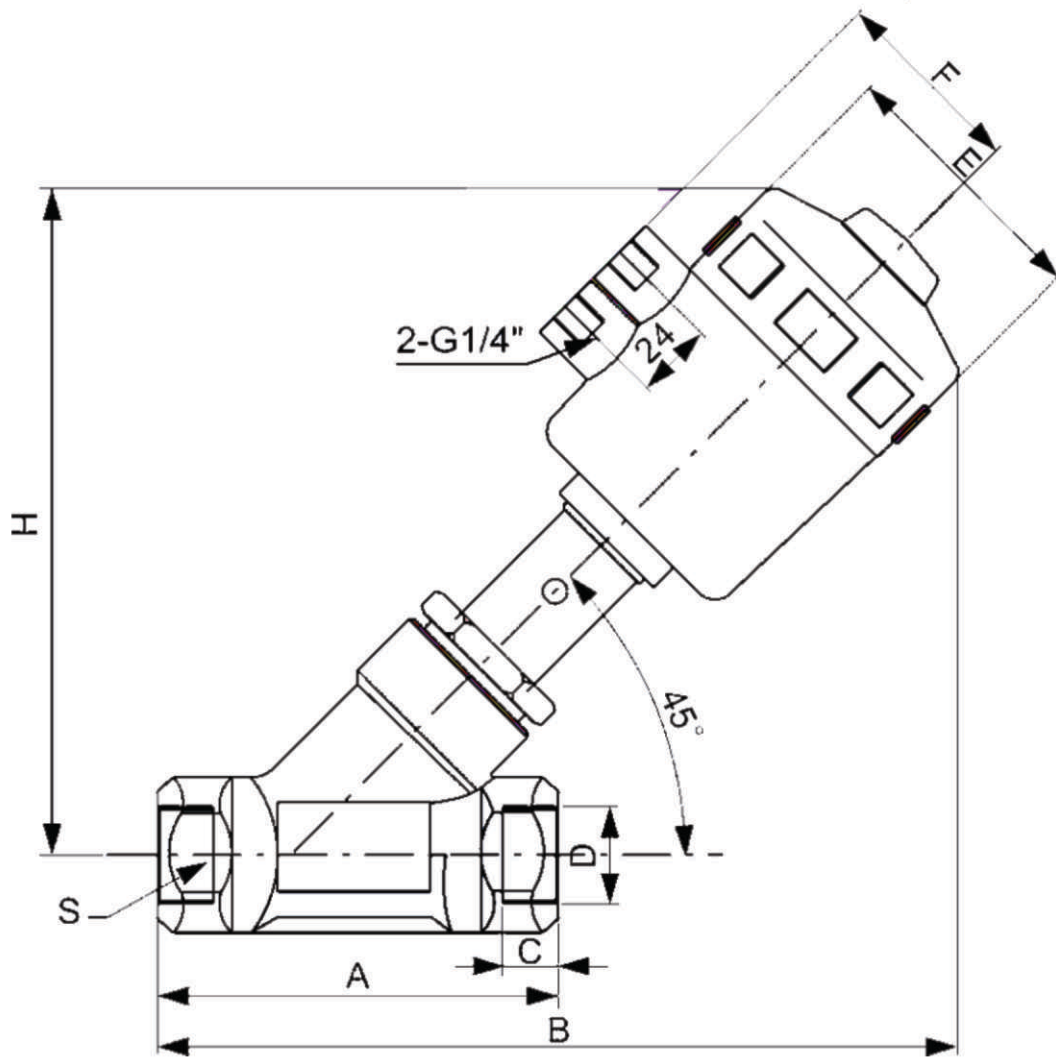
Rosca	
15	1/2"
20	3/4"
25	1"
40	1.1/2"
50	2"
65	2.1/2"
80	3"

Exemplo:  
KR-VPY-40  
KR-VPY-80

## Dimensional - Simples Ação



G	A	B	C	D	E	F
1/2"	120	68	126	15	45	27
3/4"	137	75	131	16	55	32
1"	149	90	140	17	55	39.5
1.1/2"	190	120	178	21	70	55.3
2"	203	138	184	22	70	70
2.1/2"	282	178	262	26	112	85
3"	372	210	313	27	148	100



D	A	B	C	E	F	H	S
1/2"	85	173	12	64	44	137	27
3/4"	95	178	12	64	44	145	32
1"	105	212	14	80	52	173	41
1.1/2"	130	270	18	140	70	250	55
2"	150	300	20	170	83	260	70