

Válvula Direcional Solenóide 3/2, 5/2 e 5/3 vias - Série VB

V
Válvula

B
Básica

3	3 Vias
5	5 Vias

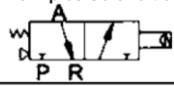
--	--	--

Rosca	
01	1/8"*
02	1/4"
03	3/8"
04	1/2"

Posição

S

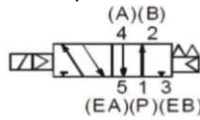
3/2 vias Normal Fechada
Simples Solenóide



S

5/2 vias
Simples Solenóide

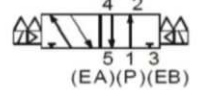
(A)(B)
4 2
5 1 3
(EA)(P)(EB)



D

5/2 vias
Duplo Solenóide

(A)(B)
4 2
5 1 3
(EA)(P)(EB)



F

5/3 vias Centro Fechado
Duplo Solenóide

(A)(B)
4 2
5 1 3
(EA)(P)(EB)



N

5/3 vias Centro Negativo
Duplo Solenóide

(A)(B)
4 2
5 1 3
(EA)(P)(EB)



P

5/3 vias Centro Positivo
Duplo Solenóide

(A)(B)
4 2
5 1 3
(EA)(P)(EB)

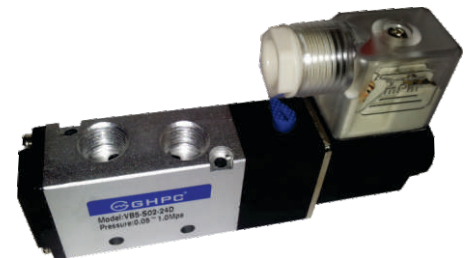


*Tamanho reduzido
Conector Din 43650C

--	--	--

Tensão		Tipo de Conector	
12	12 Vcc	D	DIN com Led
24	24Vcc		
24A	24Vca		
110	110Vca	L	GROMET
220	220Vca		

Exemplo: VB3-S01-24D (SOLENOIDE)
VB5-N02-220D (SOLENOIDE)

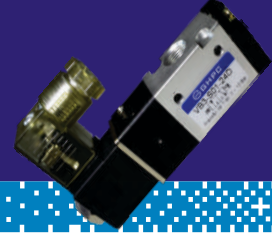
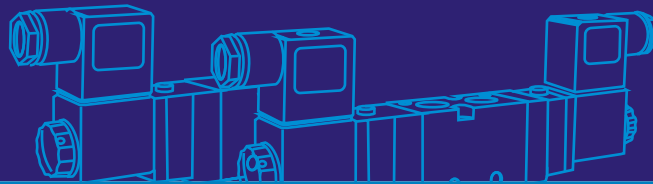


Características Técnicas

Rosca		1/8"	1/4"	3/8"	1/2"
Fluido		Ar			
Temperatura máxima de trabalho (°C)		50			
Pressão de trabalho (bar)	3/2 vias Simples Solenóide	1.5 a 9			
	5/2 vias Simples/Duplo Sole.				
	5/3 vias Duplo Solenóide				
Tempo de resposta (ms)	5/2 vias Simples/Duplo Sole.	20	30		
	5/3 vias Duplo Solenoide.	40	50		
Ciclo máx. de funcionamento (Hz)	5/2 vias Simples/Duplo Sole.	10			
	5/3 vias Duplo Solenoide.	3			
Lubrificação		Não necessário			
Posição de montagem		Livre			
Resistência ao impacto / Vibração (m/s ²)		300 / 50			
Proteção		IP65			
Vazão (L/min)		750	950	2200	

Características da Bobina

Conector		DIN	
Tensão (V)	AC (50/60Hz)	2110, 220	
	DC	12, 24	
Tensão Admissível		-15 a +10% da Tensão Nominal	
Consumo	AC	Arranque	4.5VA(60Hz)
		Mantido	4.5VA(60Hz)
	DC		3W
Indicador luminoso		LED	



Bobina para Válvula Tamanho Reduzido com Conector Din 43650C

Bobina para válvula Série VB3/VB5 com Tamanho Reduzido Conector DIN 43650C com Led



B - **VB3/5** - **D**
 Bobina - Modelo para Válvulas VB3 e VB5

Tensão	
12	12Vcc
24	24Vcc
110	110Vca
220	220Vca

DIN

Exemplo: B-VB3/5-24D
 B-VB3/5-220D

Conector DIN 43650C com Led

C - **VB3/5** - **250**
 Conector DIN - Modelo para Válvulas VB3 e VB5

Tensão	
250	12Vcc, 24Vcc, 110Vca e 220Vca



Exemplo: C-VB3/5-250

Bobina para Válvula com Conector Din 43650B

Bobina para válvula Série VB3/5 com Conector DIN 43650B com Led



B - **V5** - **D**
 Bobina - Modelo para Válvulas VB3 e VB5

Tensão	
12	12Vcc
24	24Vcc
110	110Vca
220	220Vca

DIN

Exemplo: B-V5-24D
 B-V5-220D

Conector DIN 43650B com Led

C - **V5** - **250**
 Conector DIN - Modelo para Válvulas VB3 e VB5

Tensão	
250	12Vcc, 24Vcc, 110Vca e 220Vca



Exemplo: C-V5-250

Bloco de Válvulas

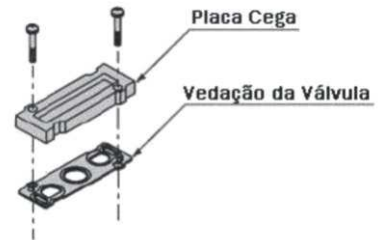


VVB - **5** - **Rosca** - **Número de estações**
 Bloco de 5 vias Válvulas

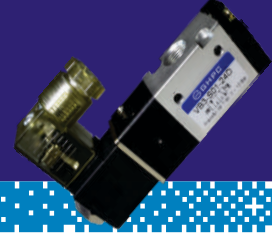
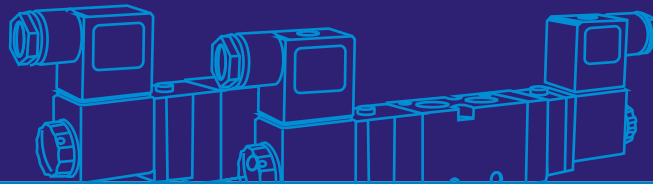
Rosca	
01	1/8"
02	1/4"
03	3/8"
04	1/2"

Número de estações
02 a 10

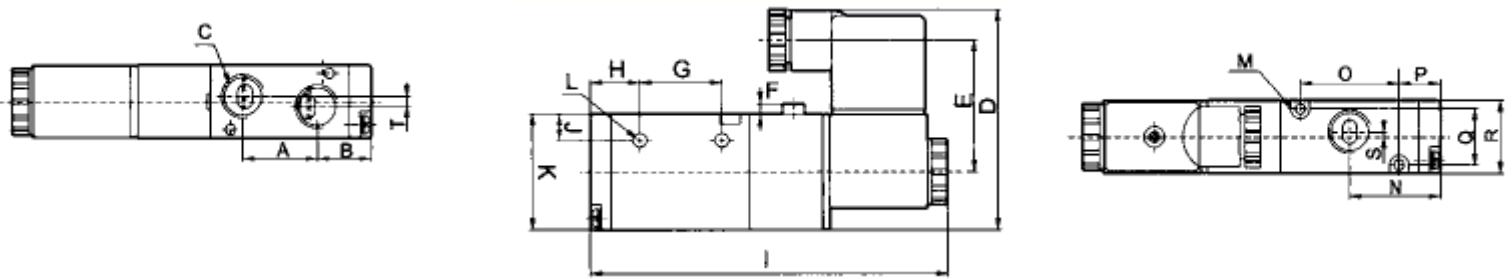
Exemplo: VVB5-03-02
 VVB5-04-04
 VVB5-03-10



Acessórios	Rosca	Código
Placa Cega	1/8"	VB501-PC
	1/4"	VB502-PC
	3/8"	VB503-PC
	1/2"	VB504-PC
Vedação	1/8"	VB501-GS
	1/4"	VB502-GS
	3/8"	VB503-GS
	1/2"	VB504-GS



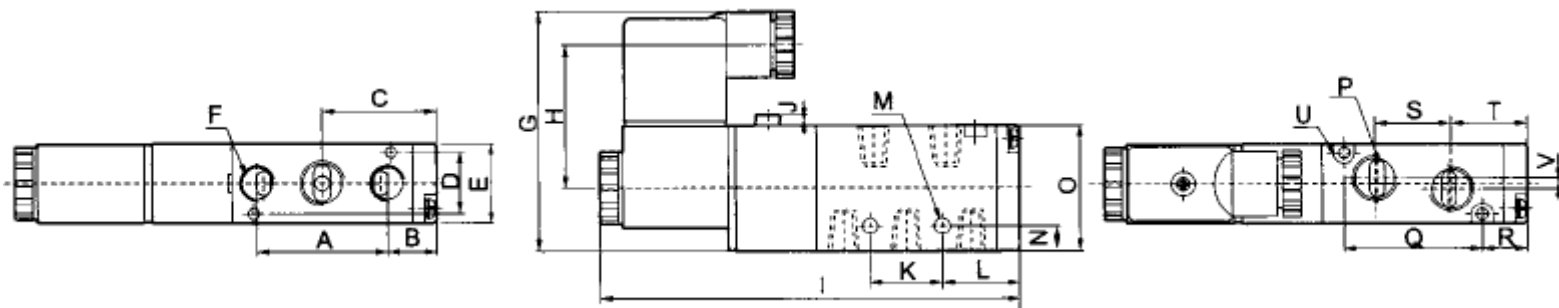
Dimensional - 3/2vias Simples Solenoide Roscas 1/8" Tamanho Reduzido



Dimensões (mm)

A	B	C	D	E	F	G	H	I	J	K	L	M	N	O	P	Q	R	S	T
16	14	3-G1/8"	53,5	32,5	2,5	21	12	85,8	7,7	27	2-Ø3,3	2-Ø3,3	23	19	12,5	13	18	1	2

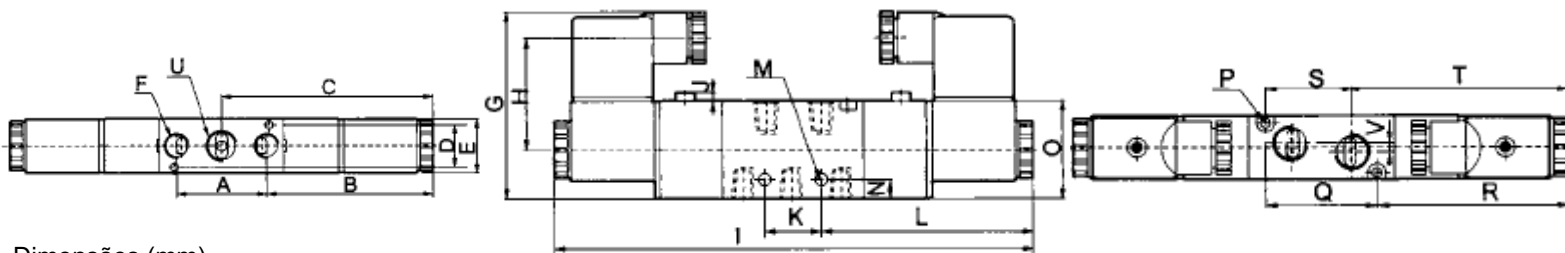
Dimensional - 5/2vias Simples Solenoide Roscas 1/8" Tamanho Reduzido



Dimensões (mm)

A	B	C	D	E	F	G	H	I	J	K	L	M	N	O	P	Q	R	S	T	U	V
28	14	28	13	18	5-G1/8"	53,5	32,5	98	2,5	14	21	2-Ø3,3	4	27	2-Ø3,3	30	13	14	21	2	3

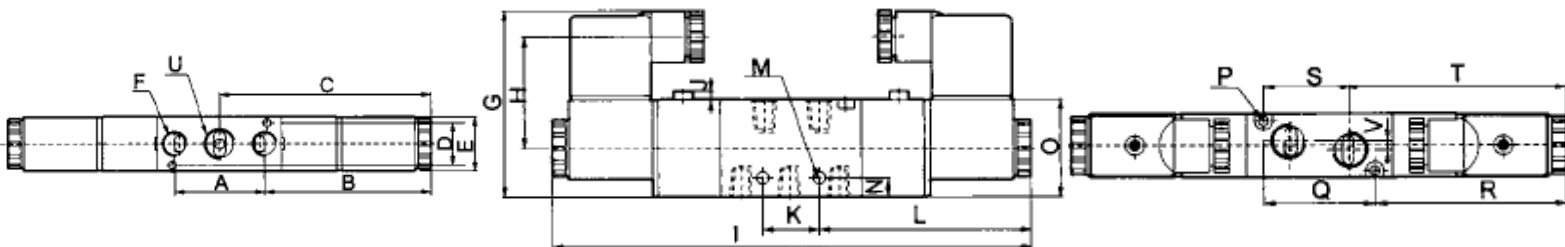
Dimensional - 5/2vias Duplo Solenoide Roscas 1/8" Tamanho Reduzido



Dimensões (mm)

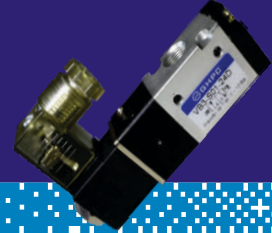
A	B	C	D	E	F	G	H	I	J	K	L	M	N	O	P	Q	R	S	T	U	V
28	56	69,8	13	18	5-G1/8"	53,5	32,5	139,6	2,5	14	62,8	2-Ø3,3	4	27	2-Ø3,3	30	54,8	16	62,8	2	3

Dimensional - 5/3vias Centro Fechado/Aberto Negativo e Positivo Roscas 1/8" Tamanho Reduzido



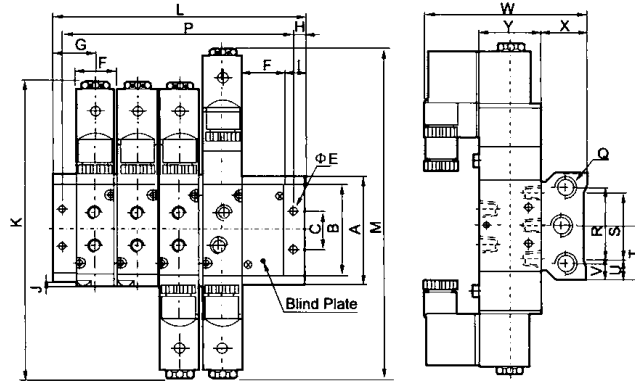
Dimensões (mm)

A	B	C	D	E	F	G	H	I	J	K	L	M	N	O	P	Q	R	S	T	U	V
28	56	69,8	13	18	5-G1/8"	53,5	32,5	154,6	2,5	14	62,8	2-Ø3,3	4	27	2-Ø3,3	30	54,8	16	62	2	3



Dimensional do Bloco para Válvulas de Tamanho Reduzido

Dimensional para Bloco Válvula atuada por Solenóide

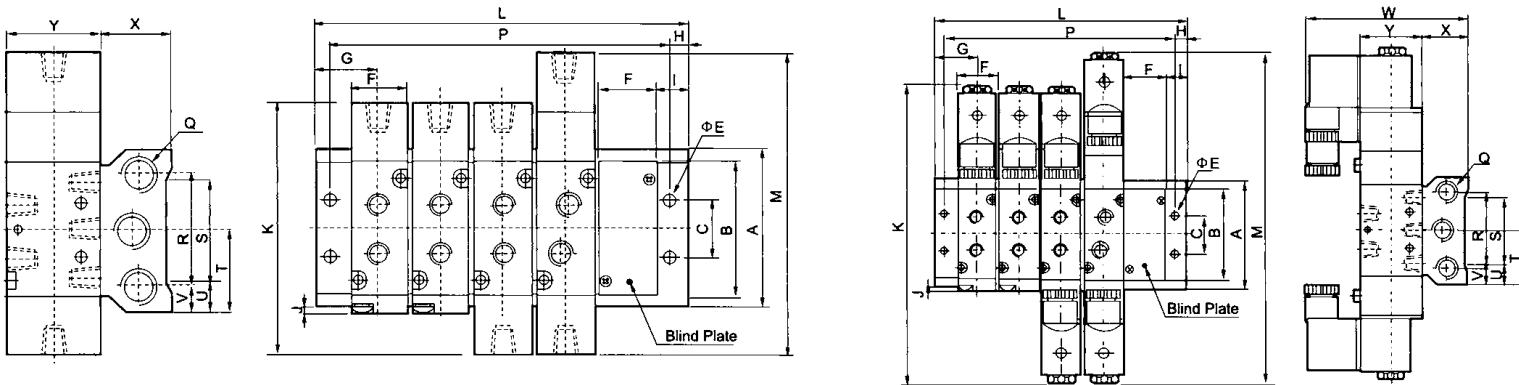


Dimensões (mm)

A	B	C	E	F	G	H	I	J	K	L															
										1F	2F	3F	4F	5F	6F	7F	8F	9F	10F	11F	12F	13F	14F	15F	16F
58	43,2	20	4,5	18,3	19	5	10	0,8	139,4	38	57	76	95	114	133	152	171	190	209	228	247	266	285	304	323

M	Q	R	S	T	U	V	W	X	Y	P															
										1F	2F	3F	4F	5F	6F	7F	8F	9F	10F	11F	12F	13F	14F	15F	16F
154,5	G1/4"	40	30	29	14	9	79	25	27	28	47	66	85	104	123	142	161	180	199	218	237	256	275	294	313

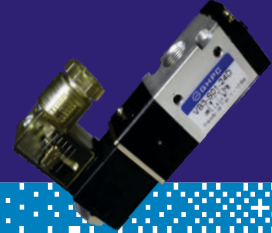
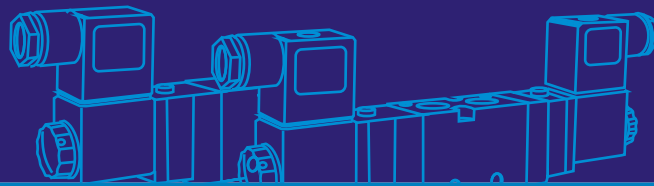
Dimensional para Bloco Válvula



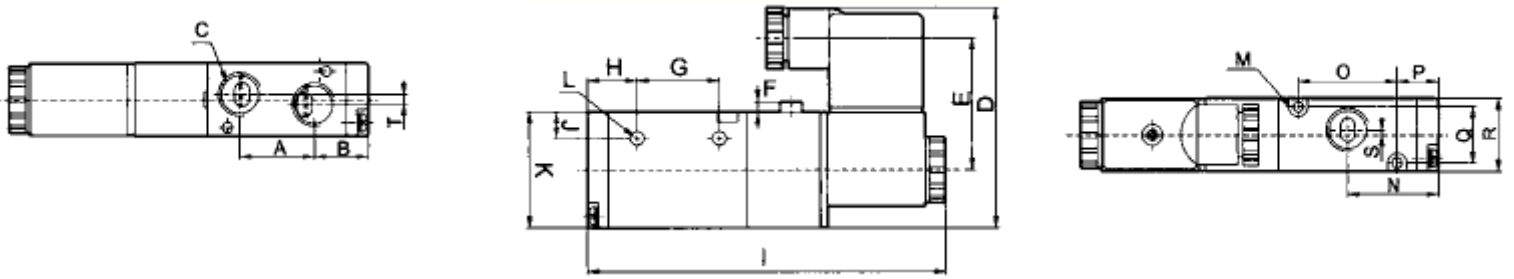
Dimensões (mm)

A	B	C	E	F	G	H	I	J	K	L															
										1F	2F	3F	4F	5F	6F	7F	8F	9F	10F	11F	12F	13F	14F	15F	16F
58	43,2	20	4,5	18,3	19	5	10	0,8	81	38	57	76	95	114	133	152	171	190	209	228	247	266	285	304	323

M	Q	R	S	T	U	V	W	X	Y	P															
										1F	2F	3F	4F	5F	6F	7F	8F	9F	10F	11F	12F	13F	14F	15F	16F
96	G1/4"	40	30	29	14	9	79	25	27	28	47	66	85	104	123	142	161	180	199	218	237	256	275	294	313



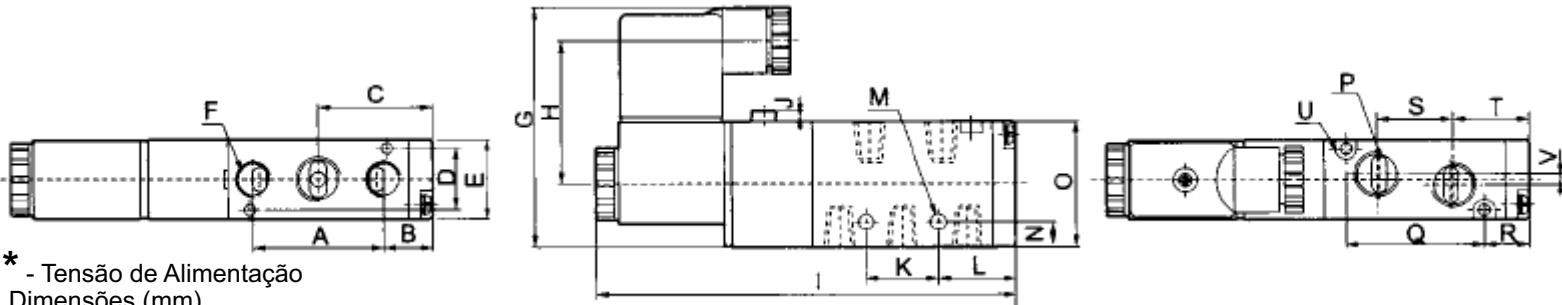
Dimensional - 3/2vias Simples Solenoide Roscas 1/4"



Dimensões (mm)

A	B	C	D	E	F	G	H	I	J	K	L	M	N	O	P	Q	R	S	T
18	21	3-G1/8"	66,5	40	3	25	15	111,5	8	35	2-Ø3,3	2-Ø3,2	31	33	12,5	17	22	1,5	3

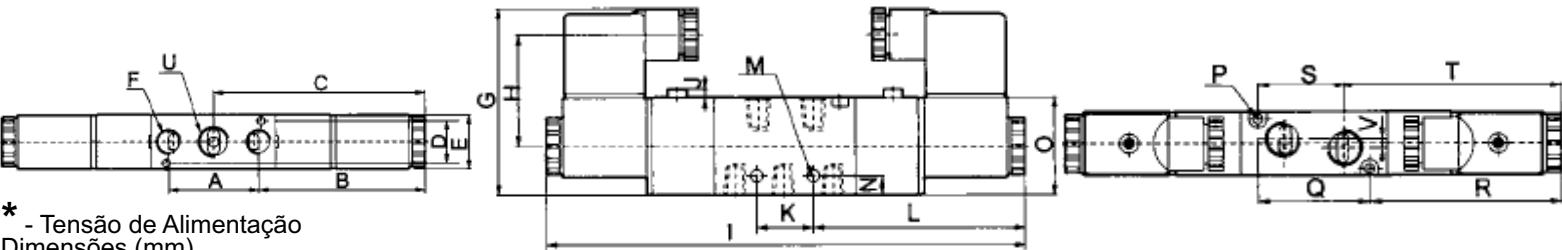
Dimensional - 5/2vias Simples Solenoide Roscas 1/4", 3/8" e 1/2"



* - Tensão de Alimentação
Dimensões (mm)

MODELO	A	B	C	D	E	F	G	H	I	J	K	L	M	N	O	P	Q	R	S	T	U	V
VB5-S02-*	36	13,5	31,5	17	22	2-G1/4"	66,5	40	116,5	3	20	21,5	2-Ø4,3	7	35	2-Ø4,3	38	12,5	18	22,5	3-G1/4"	3
VB5-S03-*	45	17,5	94,4	20	27	2-G3/8"	69	40	134,5	2,4	24	28	2-Ø4,3	6,5	40	2-Ø4,3	50	15	24	28	3-G3/8"	4
VB5-S04-*	63	25,5	57	27	34	5-G1/2"	74	/	168	/	28	43	2-Ø5,5	7,5	50	2-Ø4,3	72	21	36	39	/	4

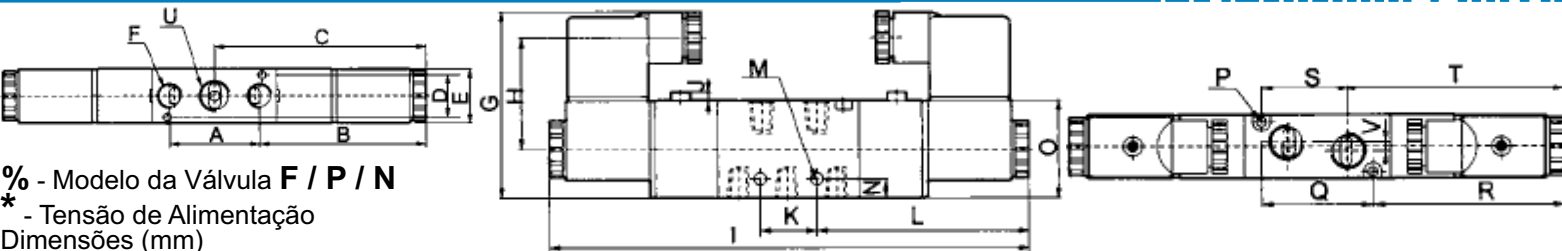
Dimensional - 5/2vias Duplo Solenoide Roscas 1/4", 3/8" e 1/2"



* - Tensão de Alimentação
Dimensões (mm)

MODELO	A	B	C	D	E	F	G	H	I	J	K	L	M	N	O	P	Q	R	S	T	U	V
VB5-D02-*	36	67	85	17	22	2-G1/4"	66,5	40	169,8	3	20	75	2-Ø4,3	7	35	2-Ø4,3	38	66	21	74,4	3-G1/4"	3
VB5-D03-*	45	71,9	94,4	20	27	2-G3/8"	69	40	188,8	2,4	24	85,4	2-Ø4,3	6,5	40	2-Ø4,3	50	69,4	24	28	3-G3/8"	4
VB5-D04-*	63	79,5	111	27	34	5-G1/2"	74	/	/	/	28	97	2-Ø5,5	7,5	50	2-Ø4,3	72	75	36	93	/	4

Dimensional - 5/3vias Centro Fechado/Aberto Negativo e Positivo Roscas 1/4", 3/8" e 1/2"



% - Modelo da Válvula **F / P / N**
* - Tensão de Alimentação
Dimensões (mm)

MODELO	A	B	C	D	E	F	G	H	I	J	K	L	M	N	O	P	Q	R	S	T	U	V
VB5-%02-*	36	67	85	17	22	2-G1/4"	66,5	40	189	3	20	75	2-Ø4,3	7	35	2-Ø4,3	38	66	21	74,4	3-G1/4"	3
VB5-%03-*	45	71,9	94,4	20	27	2-G3/8"	69	40	207,8	2,4	24	85,4	2-Ø4,3	6,5	40	2-Ø4,3	50	69,4	24	82,4	3-G3/8"	4
VB5-%04-*	63	79,5	111	27	34	5-G1/2"	74	/	/	/	28	97	2-Ø5,5	7,5	50	2-Ø4,3	72	75	36	93	/	4

