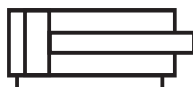
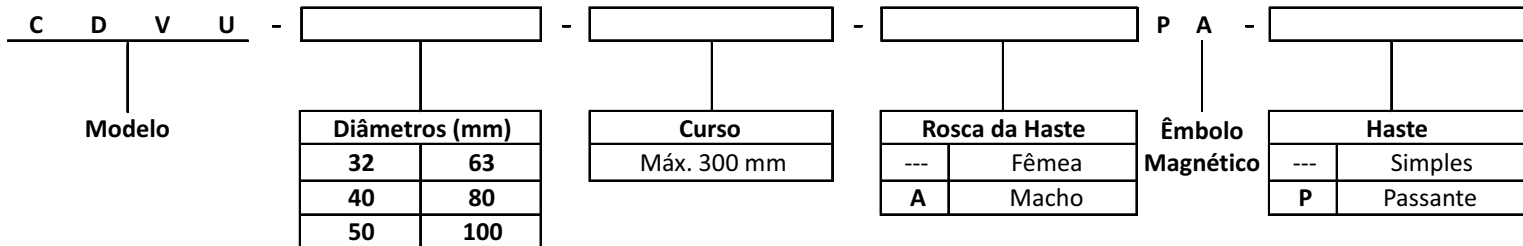


Cilindro Compacto ISO 1179-1 e ISO 228-1- Série CDVU

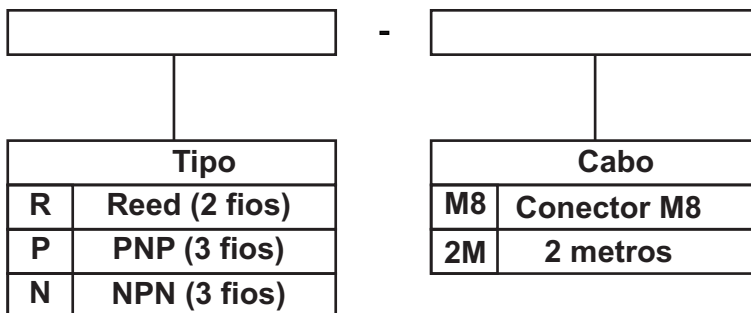


Exemplo: CDVU-40-80-APA
CDVU-32-100-PA
CDVU-100-50-APA

Características Técnicas									
Diâmetro (mm)	20	25	32	40	50	63	80	100	
Rosca de ligação	M5	M5	G 1/8"	G 1/8"	G 1/8"	G 1/8"	G 1/8"	G 1/4"	
Rosca da Haste	Fêmea	M5	M5	M6	M6	M8	M8	M10	M12
	Macho	M10 X 1.25			M12 X 1.25		M16 X 1.5	M20 X 1.5	
Pressão de teste (Bar)	15								
Pressão máx. de trabalho (Bar)	10								
Temp. de trabalho (°C)	-10 à 60								

Sensor Aplicável

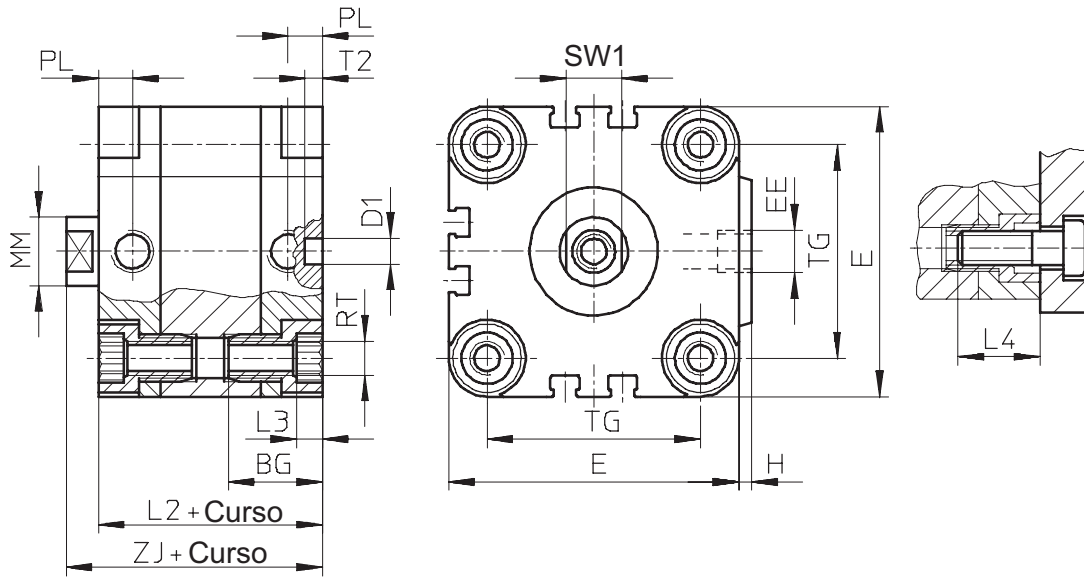
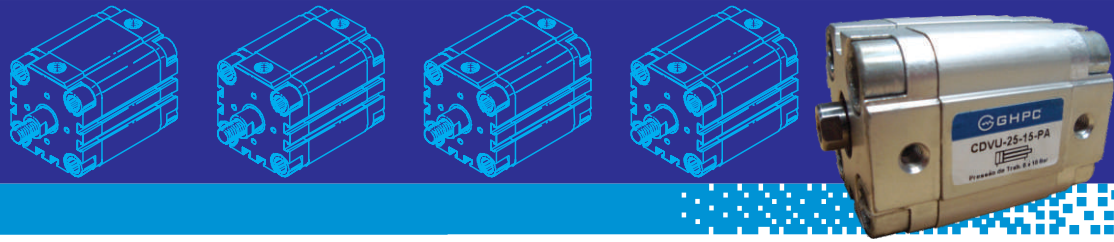
SM - 32



Exemplo: SM-32P-M8
SM-32N-2M

Kit de Reparo

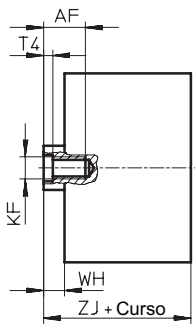
Kit Reparo		
Ø do cilindro	Código	Compõe o kit
20	KR-CDVU20	Raspador dianteiro;
25	KR-CDVU25	Raspador dianteiro;
32	KR-CDVU32	Raspador dianteiro;
40	KR-CDVU40	Vedação do êmbolo;
50	KR-CDVU50	Vedação das tampas.
63	KR-CDVU63	
80	KR-CDVU80	
100	KR-CDVU100	



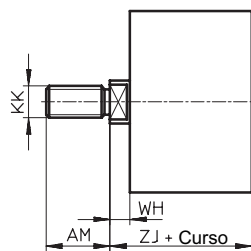
Ø do Cil. (mm)	BG	ØD1	E	EE	H	L2	L3	L4	ØMM	PL	RT	T2	TG	ZJ	SW1
20	18.5	6	36	M5	1.5	38	4	18	10	8	M5	4	22	42.5	9
25	18.5	6	40	M5	1.5	39.5	4	18	10	8	M5	4	26	45	9
32	21.5	6	50	G 1/8"	2	44.5	5	20	12	8	M6	4	32	50.5	10
40	21.5	6	60	G 1/8"	2.5	45.5	5	20	12	8	M6	4	42	52	10
50	22	6	68	G 1/8"	3	45.5	6	20	16	8	M8	4	50	53	13
63	24.5	8	87	G 1/8"	4	50	8	25	16	8	M10	4	62	57.5	13
80	27.5	8	107	G 1/8"	4	56	8	25	20	8.5	M10	4	82	64	17
100	32.5	8	128	G 1/4"	5	66.5	8	25	25	10.5	M10	4	103	76.5	22

Haste Simples

Rosca Fêmea

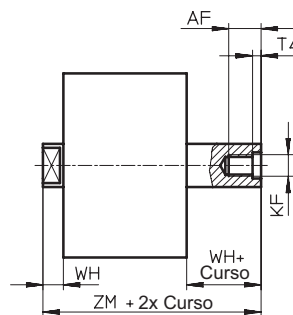


Rosca Macho

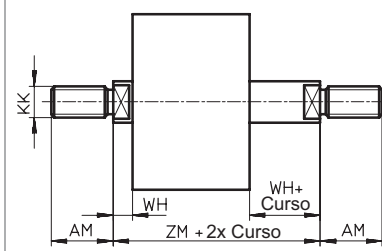


Haste Passante

Rosca Fêmea



Rosca Macho



Ø do Cil. (mm)	AF	AM	D8	ØD9	KF	KK	1.5	WH	ZJ	ZM
20	12	22	-	3.8	M5	M10 X 1.25	2	4.5	42.5	47
25	12	22	-	3.8	M5	M10 X 1.25	2.6	5.5	45	50.5
32	14	22	-	4.5	M6	M10 X 1.25	2.6	6	50.5	56.5
40	14	22	-	4.5	M6	M10 X 1.25	3.3	6.5	52	58.5
50	16	24	-	6	M8	M12 X 1.25	3.3	7.5	53	60.5
63	16	24	-	6	M8	M12 X 1.25	4.7	7.5	57.5	65
80	20	32	G 1/8"	8	M10	M16 X 1.5	6.1	8	64	72
100	24	40	G 1/4"	11.7	M12	M20 X 1.5	7	10	76.5	86.5