

Os acoplamentos **séries AB, ABD e ABDD dispensam lubrificação**, são flexíveis em todas as direções e torcionalmente elásticos, indicados para sistemas de esforços pesados e altos torques. Sua flexibilidade permite **desalinhamentos radiais, axiais e angulares** que podem ocorrer entre os eixos das máquinas acionada e acionadora.

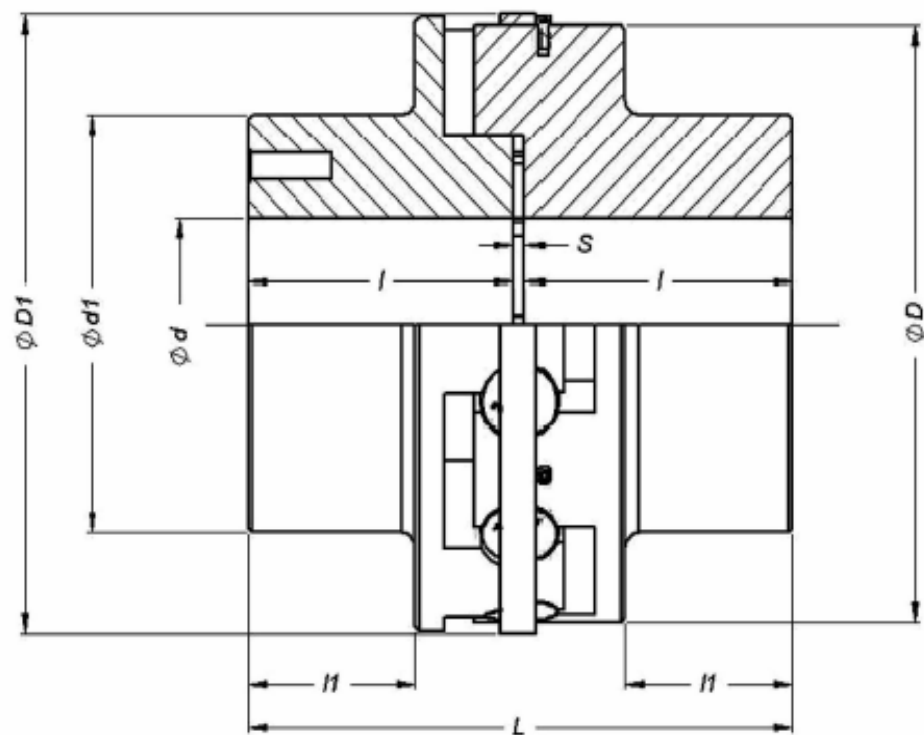
Sua simplificada construção permite uma instalação rápida e segura, eliminando também a necessidade de afastamento dos eixos para a troca de seu elemento elástico.

São fabricados em **ferro fundido nodular FE 42012 (GGG-40)**, e possuem todas as **garras usinadas**, proporcionando um **perfeito** contato com o elemento elástico.

Seu elemento elástico é de poliuretano, com dureza de 95 Shore A (altas rotações) ou 60 Shore D (baixas rotações) resistentes a óleo, água e a alta temperatura.

Está disponível em 12 tamanhos e 3 formas construtivas, com torque nominal de até 240.00 Nm (máximo de 733.300 Nm) e eixos de até 470 mm.

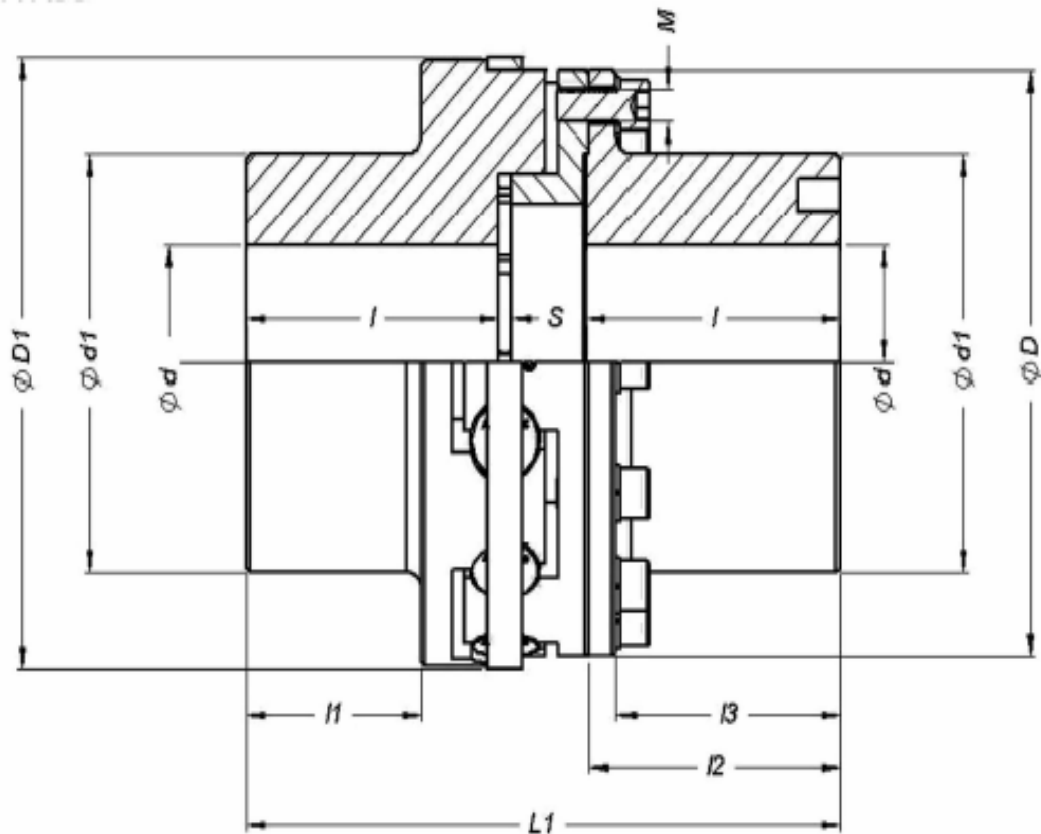
DIMENSIONAL ACOPLAMENTO AB



Tamanho	N max. (rpm)	d (mm)		d ₁ (mm)	D (mm)	D ₁ (mm)	L (mm)	l (mm)	l ₁ (mm)	S (mm)	J (Kg.m ²)	Peso (Kg)	Tamanho
		Min.	Max.										
240	2900	30	100	150	240	250	270	130	82	10	0,265	47	240
300	2350	45	135	200	300	310	330	160	105	10	0,821	96	300
350	2100	60	170	250	350	360	370	180	125	10	1,751	154	350
400	1900	75	190	280	400	410	390	190	120	10	3,129	210	400
450	1700	80	210	315	450	460	410	200	134	10	5,153	276	450
500	1500	90	225	330	500	510	470	228	158	14	9,260	356	500
550	1350	120	270	405	550	560	470	228	155	14	14,173	486	550
600	1250	130	290	435	600	610	530	258	180	14	20,886	618	600
650	1150	140	320	480	650	660	530	258	173	14	31,604	789	650
700	1050	150	320	480	700	710	610	298	205	14	43,634	972	700
800	950	170	400	600	800	810	690	338	245	14	110,548	1.420	800
900	850	200	470	705	900	910	690	338	233	14	194,567	1.810	900

Pesos e momentos de inércia para acoplamentos SEM furação.

DIMENSIONAL ACOPLAMENTO ABD



Tamanho	N max. (rpm)	d (mm)		d ₁ (mm)	D (mm)	D ₁ (mm)	L ₁ (mm)	l (mm)	l ₁ (mm)	l ₂ (mm)	l ₃ (mm)	S (mm)	M	J (Kg.m ²)	Peso (Kg)	Tamanho
		Min.	Max.													
240	2900	30	100	150	240	250	315	130	82	128	113	10	20	0,293	53	240
300	2350	45	135	200	300	310	384	160	105	158	139	10	20	0,938	107	300
350	2100	60	170	250	350	360	424	180	125	178	159	10	20	2,000	167	350
400	1900	75	190	280	400	410	451	190	120	188	167	10	20	3,582	229	400
450	1700	80	210	315	450	460	471	200	134	198	177	10	20	5,787	298	450
500	1500	90	225	330	500	510	539	228	158	224	199	14	24	9,082	389	500
550	1350	120	270	405	550	560	539	228	155	224	199	14	24	15,815	528	550
600	1250	130	290	435	600	610	604	258	180	255	229	14	24	24,271	720	600
650	1150	140	320	480	650	660	609	258	171	255	225	14	30	36,715	905	650
700	1050	150	320	480	700	710	698	298	205	295	263	14	30	52,920	980	700
800	950	170	400	600	800	810	778	338	245	333	303	14	30	125,60	1560	800
900	850	200	470	705	900	910	784	338	233	333	297	14	30	191,90	2.190	900

Pesos e momentos de inércia para acoplamentos SEM furação.

